

stockmeyer telfs

elektro+licht planung+ausführung+service kochtrend beratung+verkauf+service
Ing. Stockmeyer KG, A-6410 Telfs, Unterangerweg 1, Fon 05262/62484, Fax 65043, mail info@stockmeyer.at, www.kochtrend.at

Licht-TIPPS VOM PROFI



Lichtplaner Ing. Egon Pfister gestaltet seit Jahren erfolgreich Beleuchtungsanlagen für Shop, Büro, Haus, Garten- und Außenbereich.

LICHT

Ca. 80 Prozent aller Informationen werden vom Menschen über den visuellen Kanal, d.h. über das Auge aufgenommen. Das Medium "Licht" macht diese Informationen erst sichtbar bzw. wahrnehmbar. Die Beleuchtung bestimmt das Farbsehen, Scharfsehen, Kontrastsehen und Tiefensehen und ist somit ein maßgebliches Kriterium für die Orientierungssicherheit des Menschen. Gutes Licht fördert Leistungsfähigkeit und Wohlbefinden. Darüber hinaus nimmt das Licht je nach spektraler Zusammensetzung, Intensität, Dauer und Tages/Nachtzeit Einfluss auf die Gesundheit.

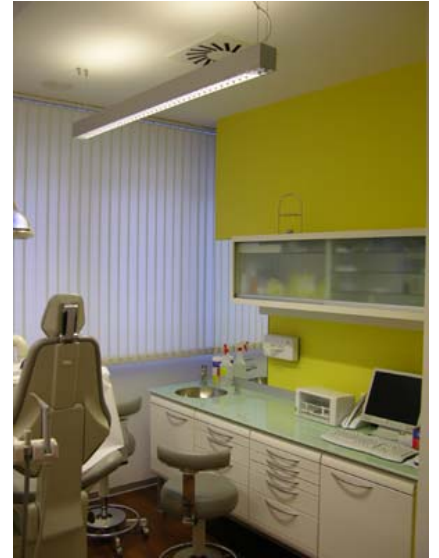
PLANUNG

Wichtig dabei ist, auf die baulichen Gegebenheiten und die Lebensgewohnheiten des Bauherrn einzugehen. Welche Funktion soll das Licht erfüllen? Wandeinbauleuchten zum Beispiel markieren Wege und Stiegen, freistrahkende Deckenleuchten erzeugen Raumlicht, Tisch- und Stehleuchten sind eher geeignet, Stimmung zu zaubern - etwa bei der Sitzgruppe.

INFOS zum Thema Licht, Planung und Anbot erhalten Sie gerne von mir.

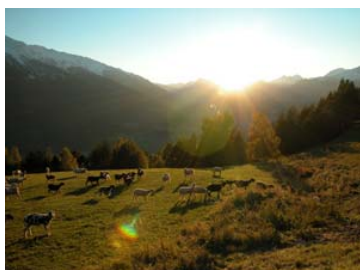
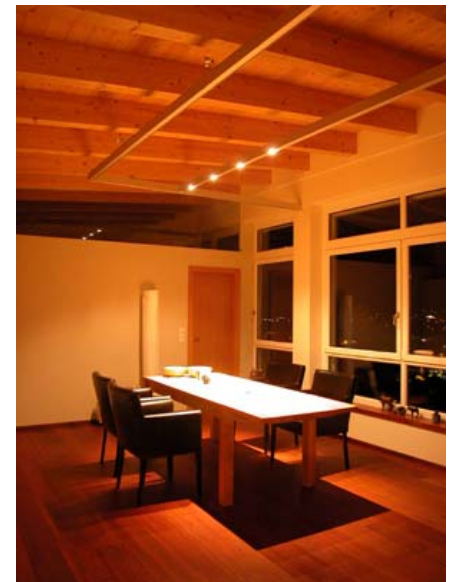
TECHNIK

Das schönste Licht macht zweifelsohne die Natur!
Und das zweit-schönste? Das ist immer die Frage, denn die Vielzahl der am Markt erhältlichen Leuchten ist fast unüberschaubar.
Leuchten setzen Akzente und schaffen Räume und Stimmungen.
Leuchten unterstützen uns beim Arbeiten und rücken ein Produkt in den Mittelpunkt des Geschehens.



LEUCHTMITTEL

Glühbirnen sind günstig, halten aber nicht so lange wie z.B. Energiesparlampen oder LEDs (Lichtemittierende Dioden). Hoch- oder Niedervolthalogenleuchten (Lichtfarbe warmweiß) zaubern gemütliches Licht.



EFFEKTE

Strahlt man einzelne Bilder an, so werfen diese ihre Stimmung wieder in den Raum zurück. Mit Bodenleuchten entstehen spannende Licht- und Schatteneffekte, sie unterstreichen die Architektur. Inszenieren Sie Ihren Lebensbereich mit Licht!

Form,
Funktion,
Lichterlebnis!